

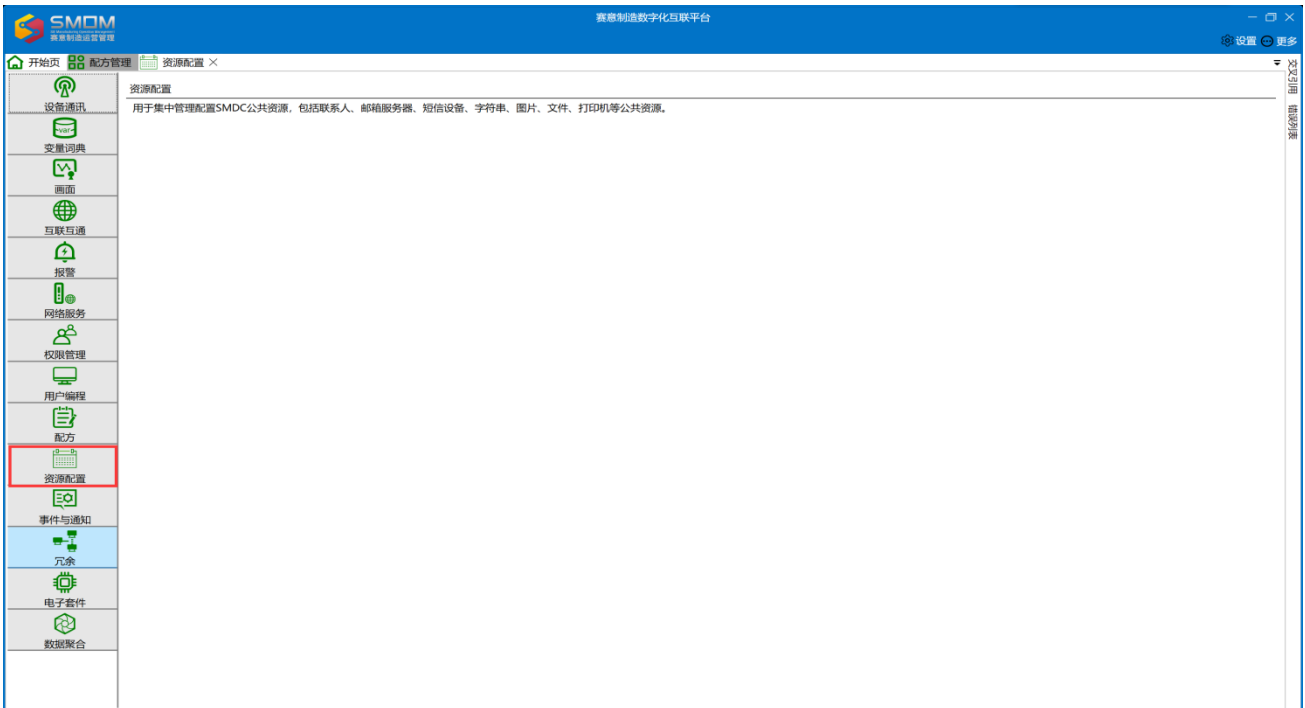
16 资源配置

16.1 概述

用于集中管理配置 SMDC 公共资源，包括联系人、邮箱服务器、短信设备、数据库字符串等公共资源。

16.2 界面简介

双击“资源配置”模组按钮进入主界面



16.2.1 联系人配置界面



① 添加：添加一条联系人信息。

② 删除：删除选中的联系人信息。

- ③ 保存：保存配置信息。
- ④ 导入：导入.xls 表格。
- ⑤ 导出：导出.xls 表格。
- ⑦ 名称：联系人名称。
- ⑧ 电话号码：联系人电话号码。
- ⑨ 邮箱：联系人邮箱。
- ⑩ 上班时间：联系人开始工作的时间。
- ⑪ 下班时间：联系人结束工作的时间。
- ⑫ 标签：给联系人的标签。
- ⑬ 描述：联系人描述。

16.2.2 邮箱配置界面



- ① 添加：添加一条邮箱信息。
- ② 删除：删除选中的邮箱信息。
- ③ 保存：保存配置信息。
- ④ 测试：给当前配置的邮箱发送一条信息，检测能否发送成功。
- ⑤ 名称：邮箱名称。
- ⑥ 邮箱账号：要发送的邮箱账号。

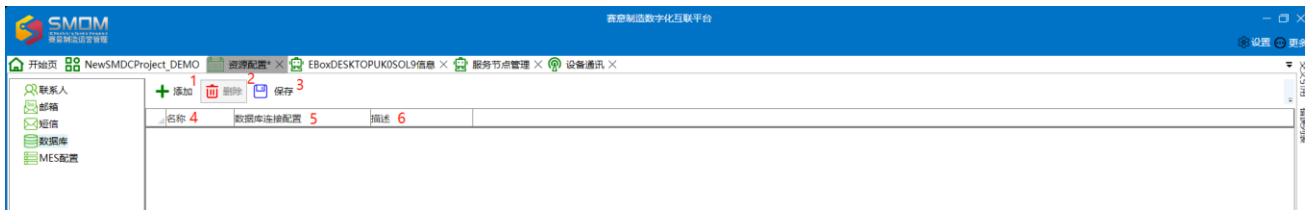
- ⑦ 邮箱密码：要发送的邮箱密码。
- ⑧ 发送服务器：要发送的邮箱服务器 IP。
- ⑨ 端口：发送的服务器端口号。
- ⑩ 启用 SSL：是否采用 SSL 的方式发送。
- ⑪ 发送超时：当给邮箱发送邮件一定时间后没有应答，则判定为发送失败。
- ⑫ 测试结果：点击测试按钮后是否发送成功。
- ⑬ 描述：邮箱信息的描述。

16.2.3 短信配置界面



- ① 添加：添加一条短信信息。
- ② 删除：删除选中的短信信息。
- ③ 保存：保存配置信息。
- ④ 测试：给当前配置的号码发送一条短信，检测能否发送成功。
- ⑤ 名称：短信名称。
- ⑥ 串口配置：通过串口方式发送短信的配置。
- ⑦ 传输配置：发送短信时的传输配置。
- ⑧ 描述：备注一些信息

16.2.4 数据库字符串配置界面



- ① 添加：添加一条数据库字符串信息。
- ② 删除：删除选中的数据库字符串信息。
- ③ 保存：保存配置信息。
- ④ 名称：数据库字符串信息的名称。
- ⑤ 数据库连接配置：数据库连接配置组合成的字符串。
- ⑥ 描述：数据库连接字符串信息的描述。

16.2.5 MES 配置

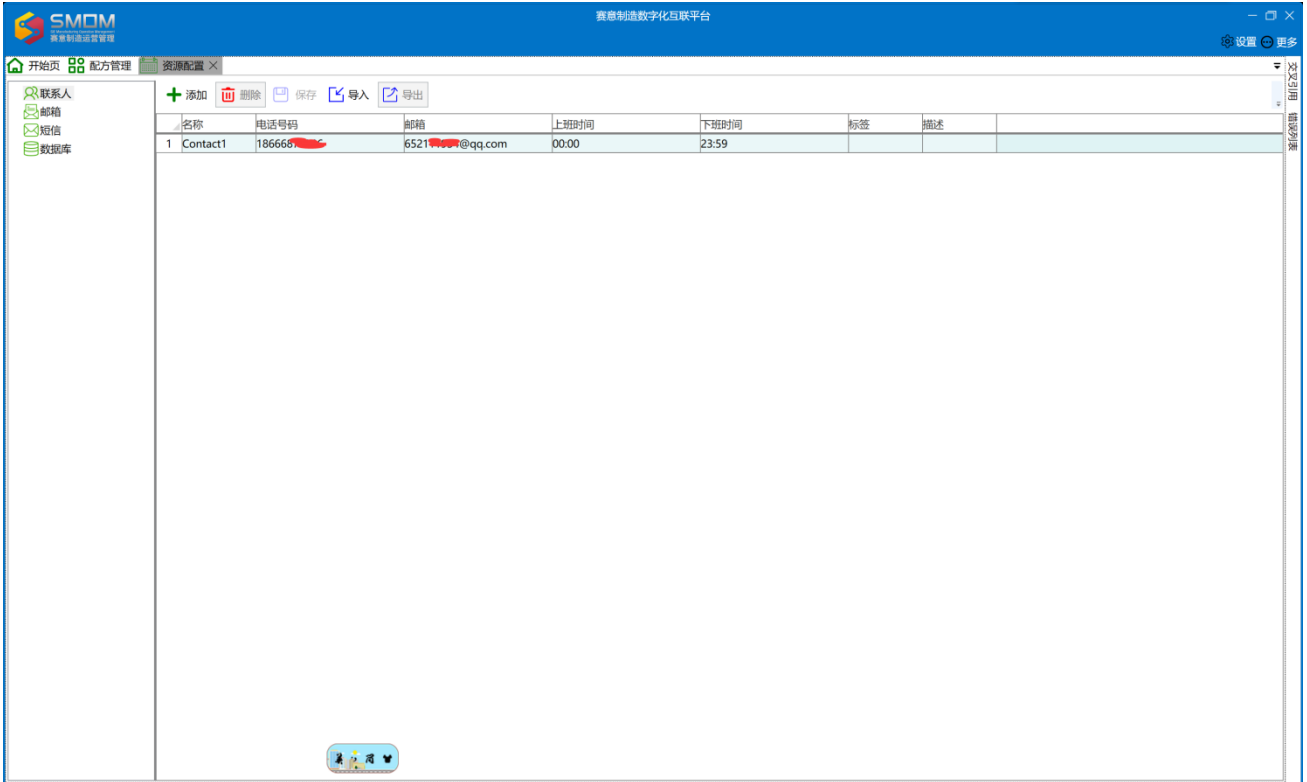


- ① 名称：MES 名称
- ② 资源类型：Url
- ③ 资源配置：

16.3 界面应用简介

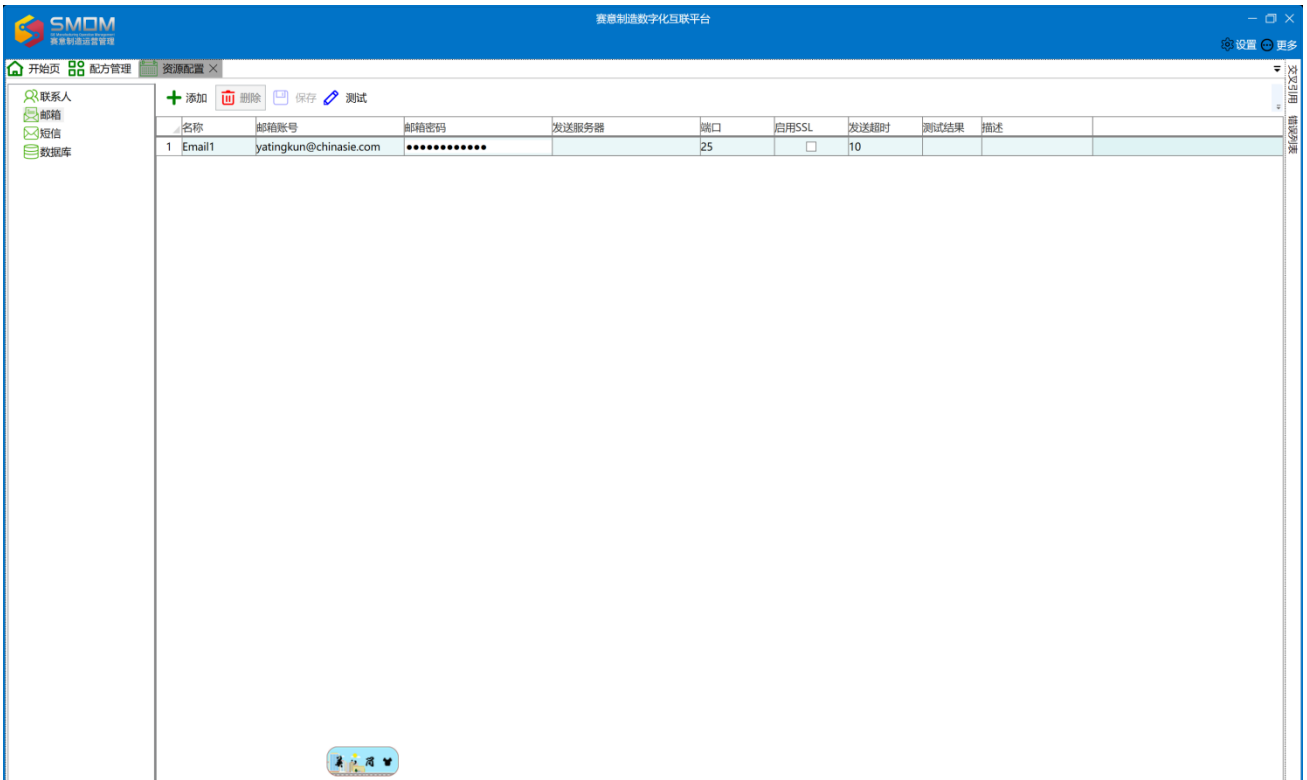
16.4 联系人配置

点击添加按钮，输入电话号码(选填)，邮箱(选填),再点击保存即可。

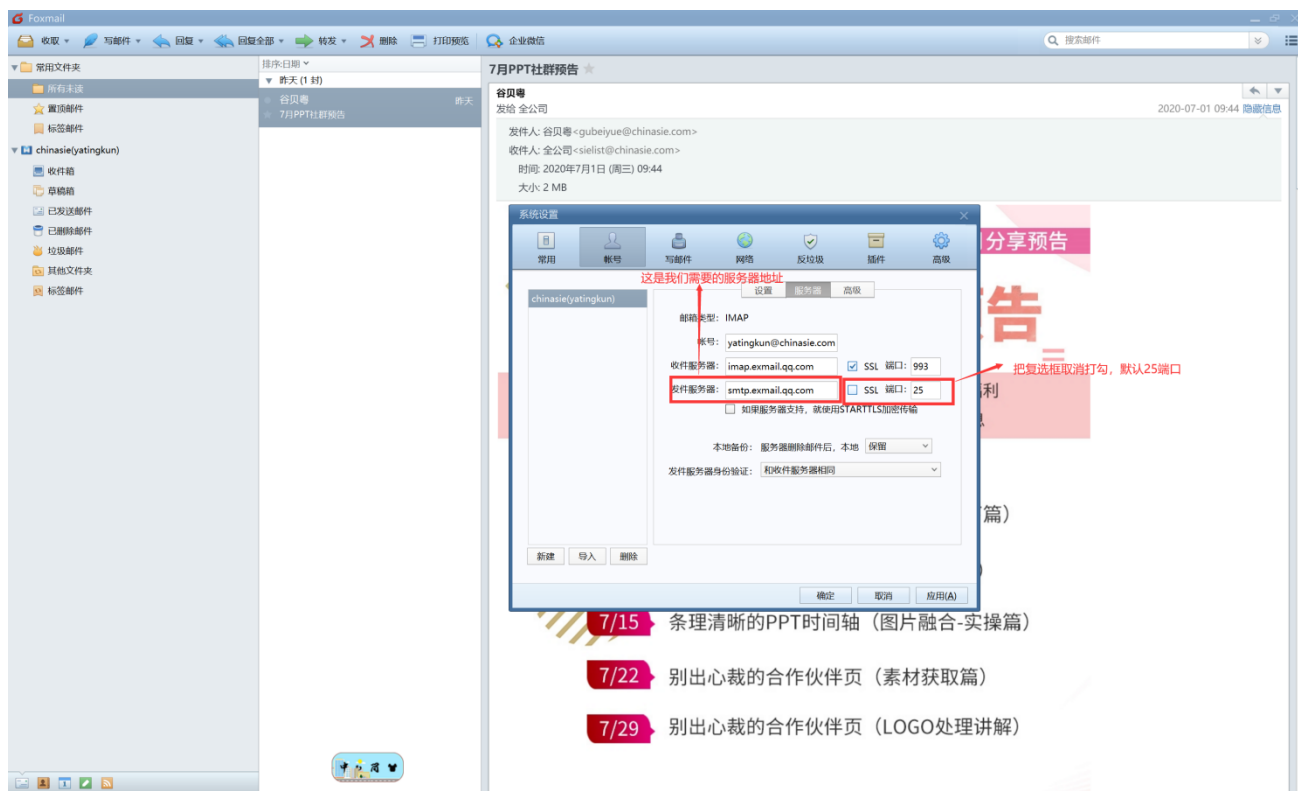


16.5 邮箱配置

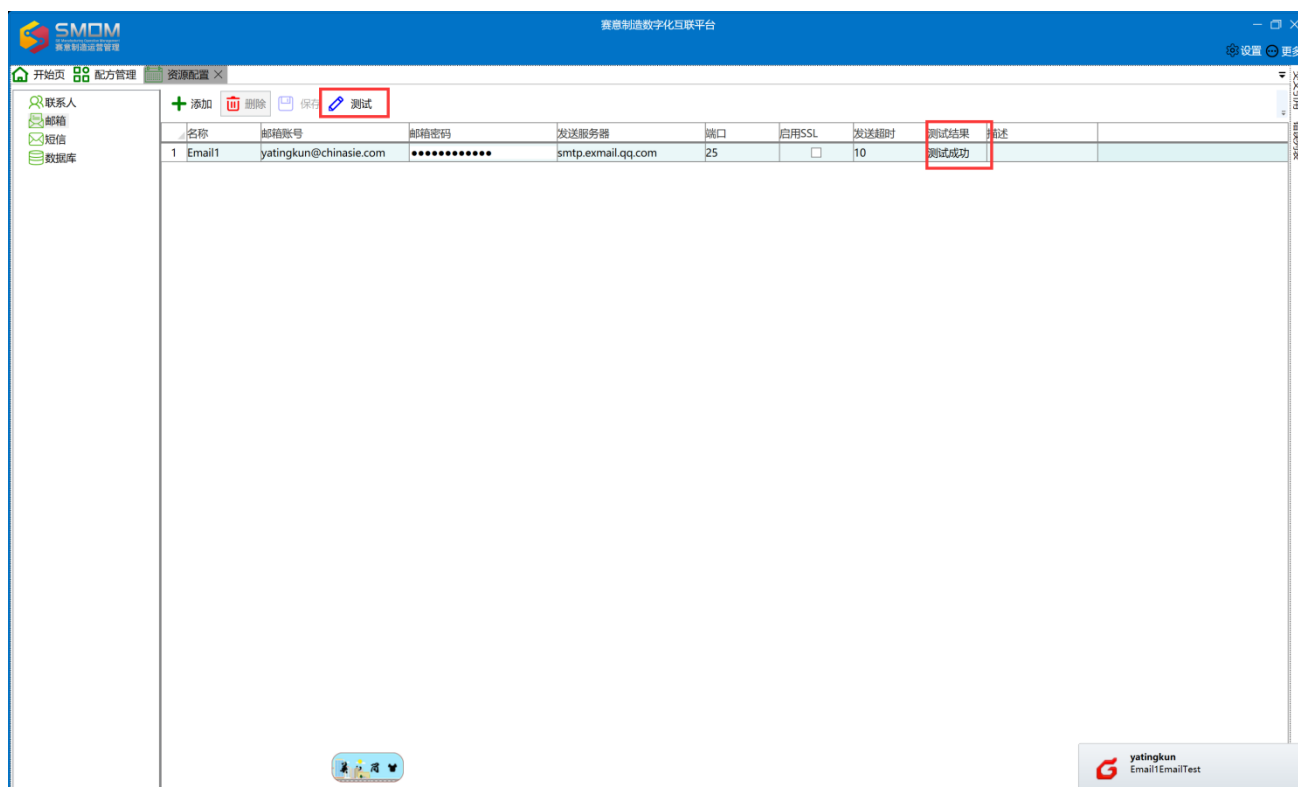
Step1: 点击添加，输入邮箱账号(必填) 邮箱密码(必填)

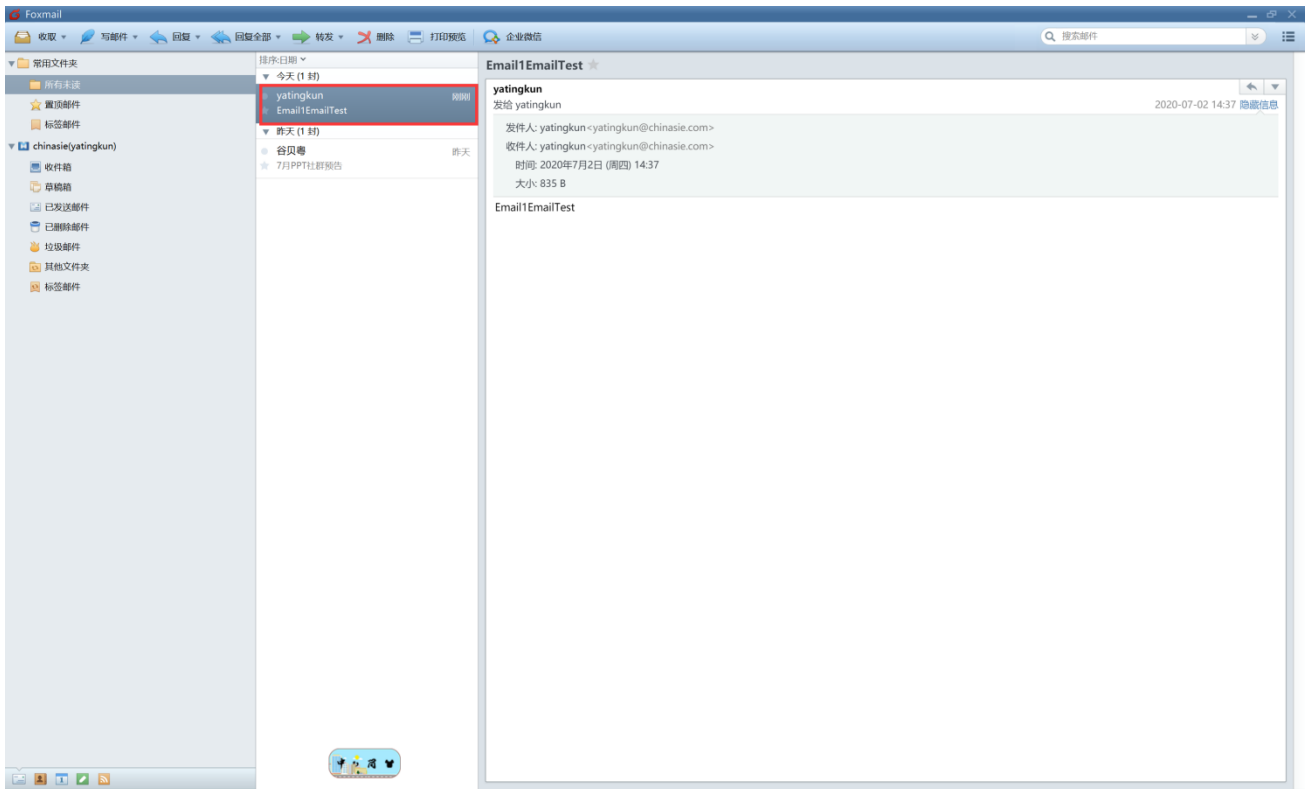


Step2: 查询发送的服务器，这里演示用 Foxmail 服务器。打开 Foxmail 设置界面，进入账号管理的服务器设置界面，并取消 SSL 方式发送：



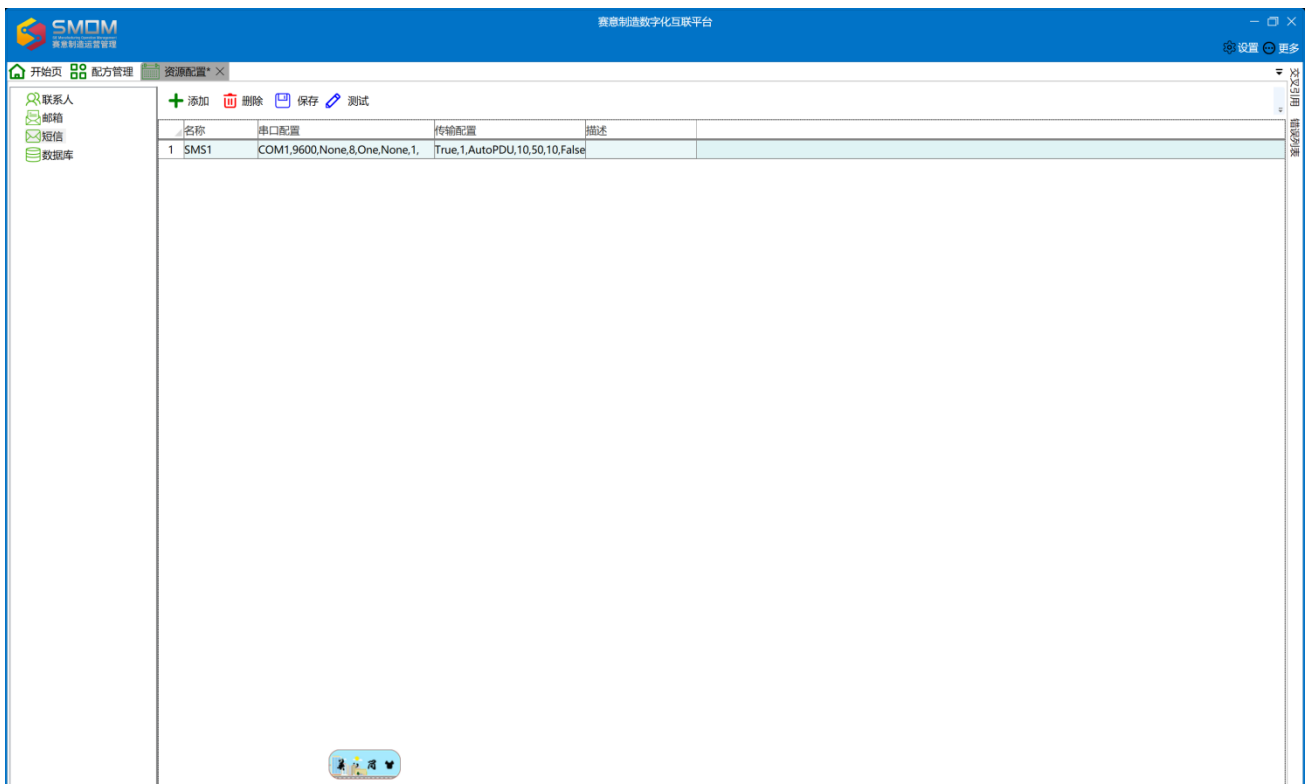
Step3: 把查到的发送服务器地址填入发送服务器列，其余采用默认配置，并点击测试按钮，可看到邮箱收到了一封以邮箱全路径命名的邮件：





16.6 短信配置

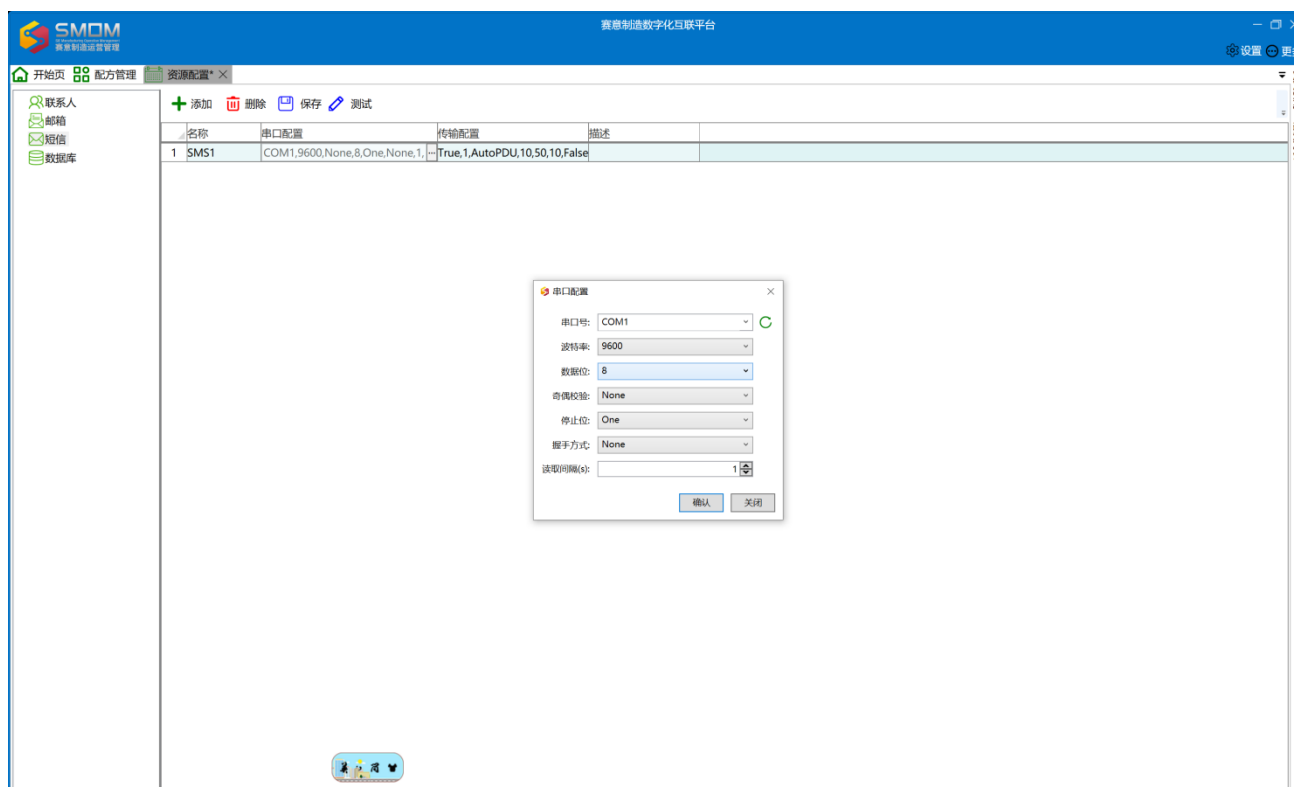
Step1: 点击添加按钮添加一条短信配置信息，这时会自动生成默认的串口配置及传输配置。



Step2:查看本机系统的串口信息，修改成与本机串口信息一致，这里以查看 win10 系统串口信息为例。

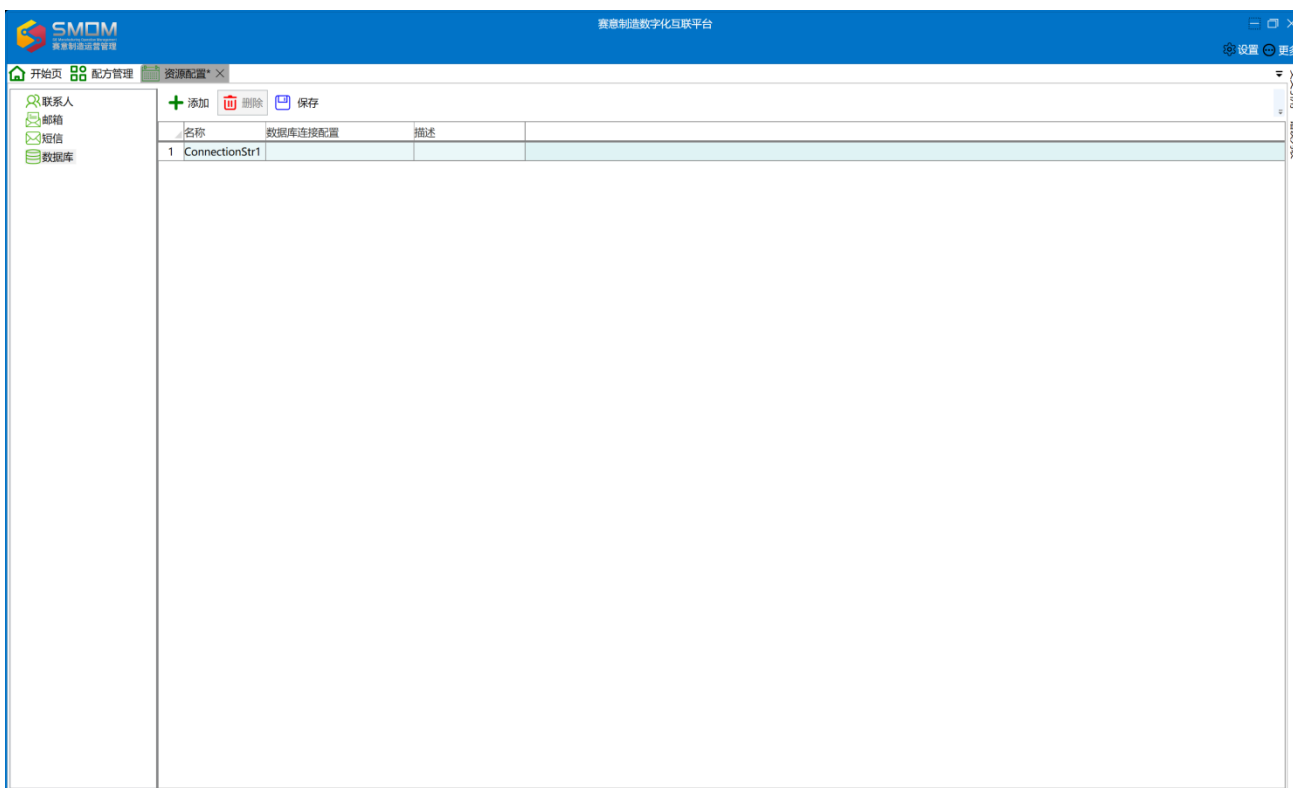


- 1、右击“此电脑”点击“属性”，进入计算机属性界面
- 2、点击属性界面的设备管理界面，看到左侧树节点有“端口”节点，展开节点，查看相应的串口信息。
- 3、打开短信的串口通信配置界面，使用与本机相同的串口配置参数。传输配置使用默认配置，最后点击保存。

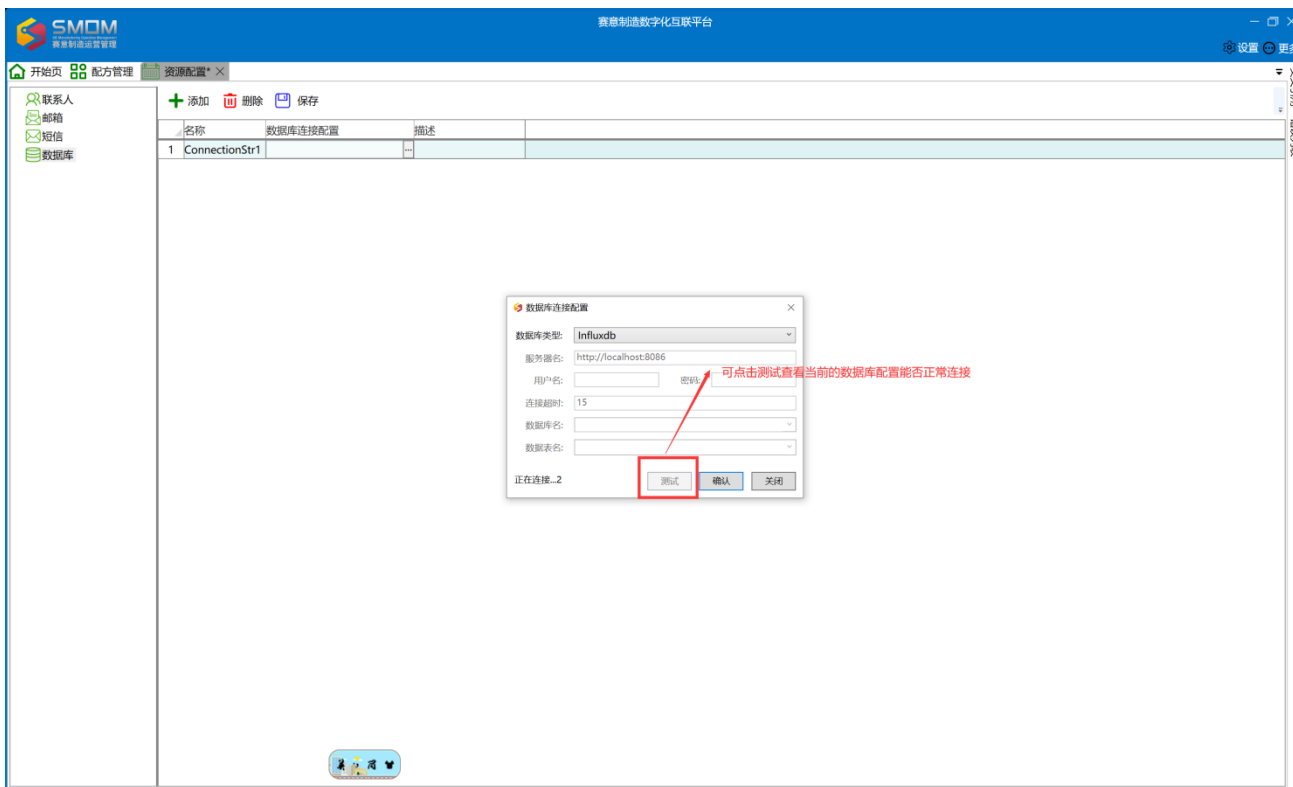


16.7 数据库字符串配置

Step1:点击添加按钮，添加一条数据库字符串信息



Step2:打开数据库连接配置界面，配置数据库连接，在点击保存即可。

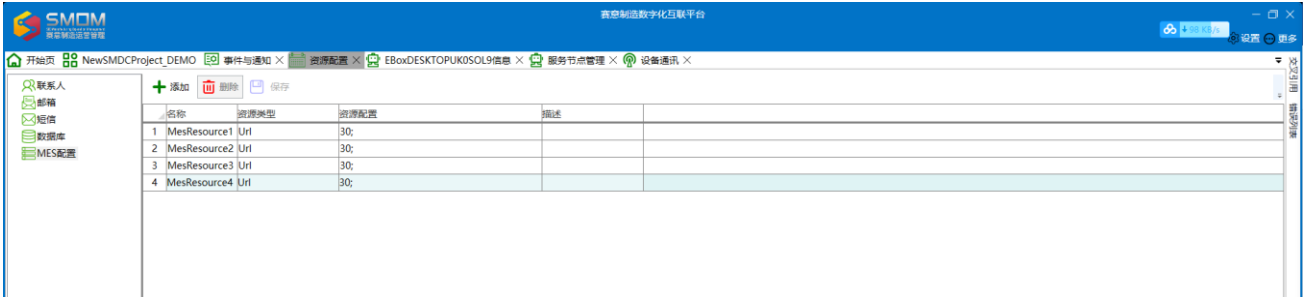


若连接成功，点击确定回到主界面，然后点击保存即可。

至此，资源配置界面的使用操作介绍完毕。该模块需与事件通知模块配合使用才能体现出它的价值。16章中会有介绍。

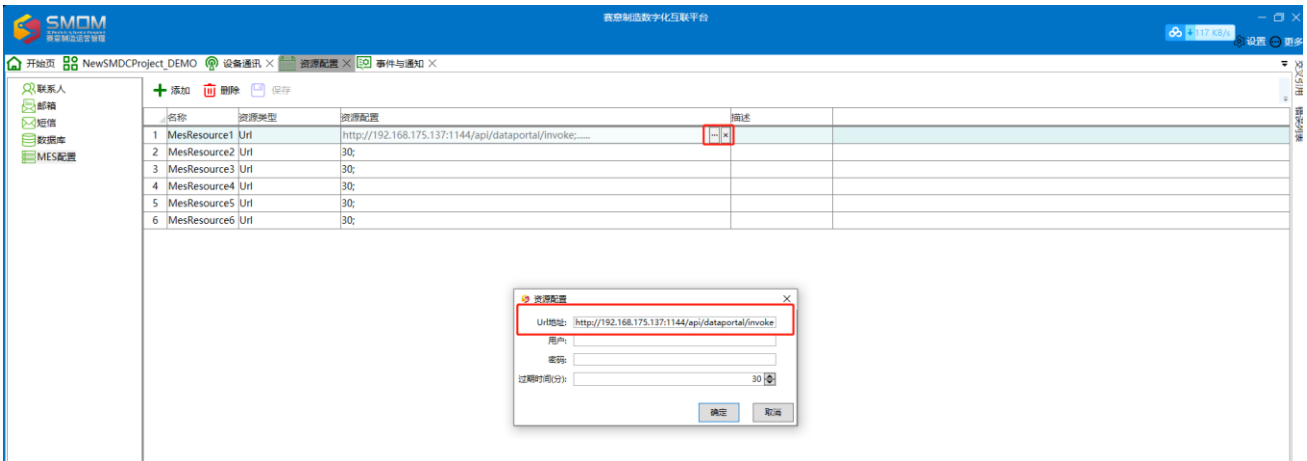
16.8 MES 配置

Step1:点击添加按钮，添加一条 MES 资源项信息

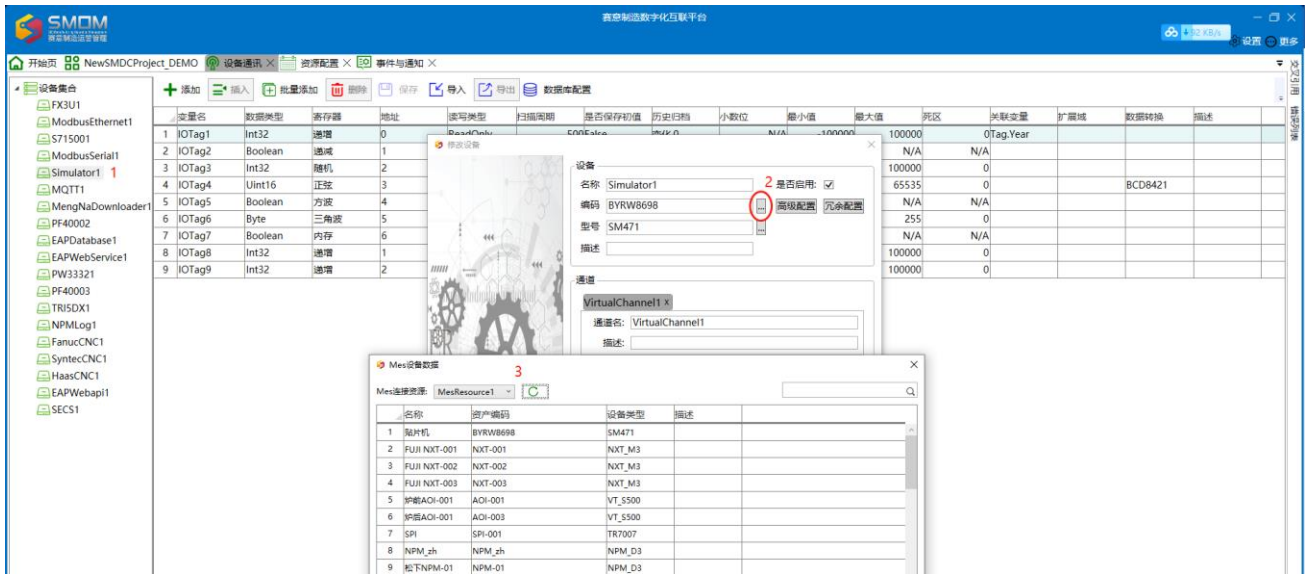


Step2:Mes 基础数据同步

- 1、在资源配置中添加 MES 配置，用于在设备通讯中选取相关编码和型号
- 2、Url 地址：<http://192.168.175.137:1144/api/dataportal/invoke>



Step3:MES 的数据读取



① 鼠标右键，选中修改设备

② 点开第二点的...

③ 点击绿色刷新圈

